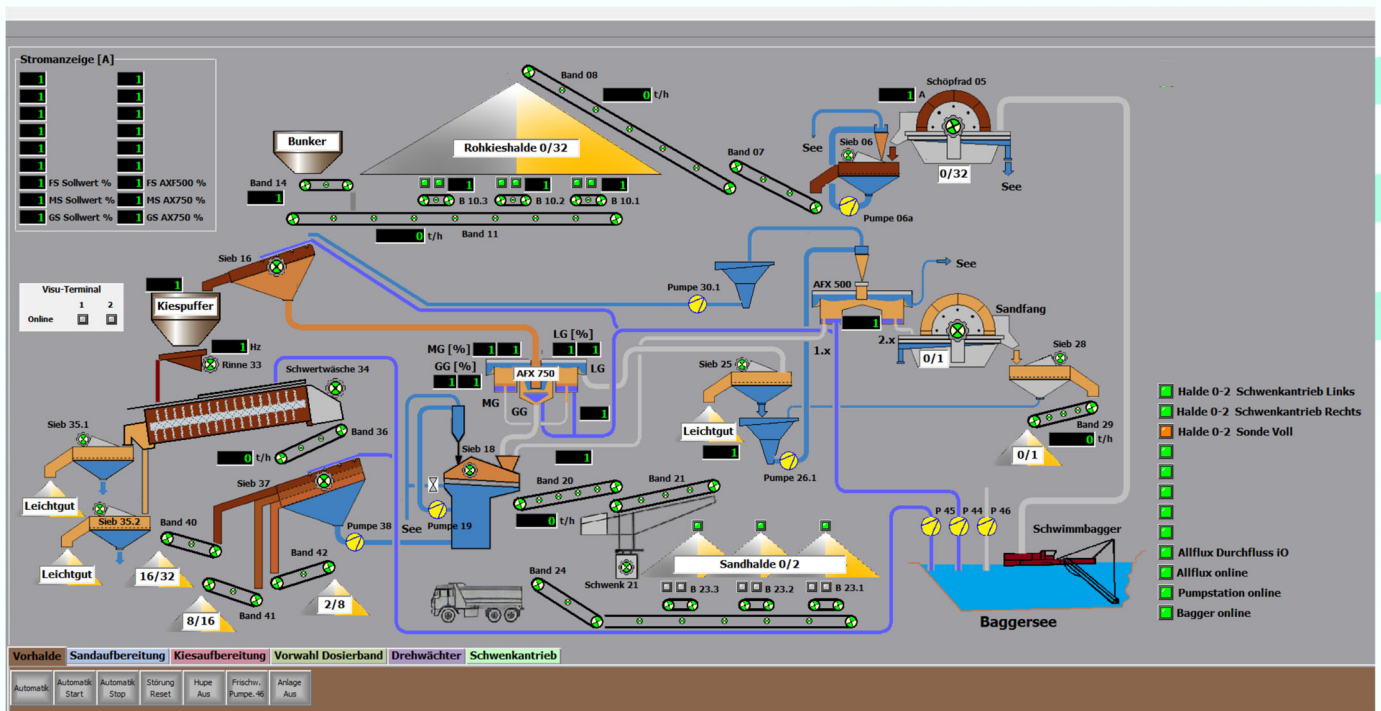




KSA

Prozessleitsystem

für Zuschlagstoffaufbereitungs- und Verladeanlagen



KSA ist ein modulares Prozessleitsystem zur manuellen und automatischen Steuerung der Prozesse im Kieswerk. Es besteht aus der Verwaltungssoftware **KSA-DV** und der Anlagenvisualisierung **KSA-VISU**.

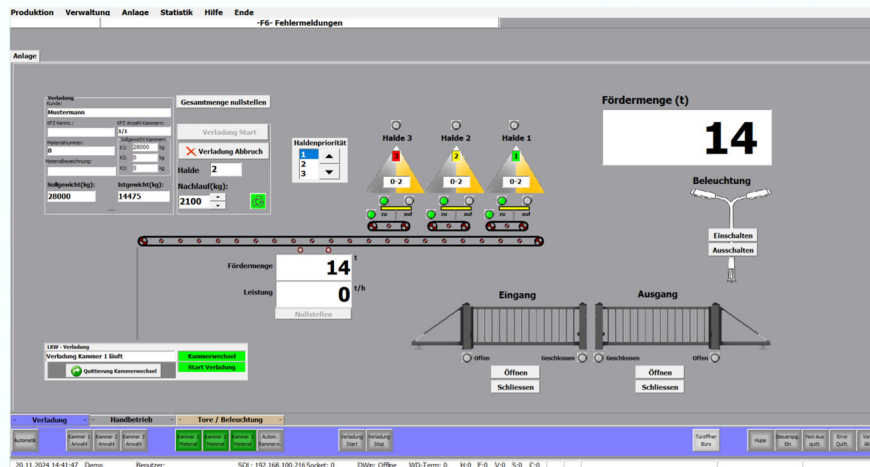
Durch seinen modularen Aufbau ermöglicht es die Herstellung einer Anlagensteuerung, die genau auf Ihre Anforderungen zugeschnitten ist. Dabei werden lediglich die für den zu kontrollierenden Produktionsprozess notwendigen Hard- und Softwaremodule zusammengestellt.

Anlagenvisualisierung KSA-VISU

Die Visualisierung und Bedienung der Anlage ist über eine individuell zugeschnittene Prozessvisualisierung realisiert. Im Betrieb zeigt die Visualisierung eine Übersicht mit einem schematischen Grundriss der Anlage. Alle relevanten Betriebsabläufe und Anlagenzustände, sowie eine exakte Störmeldeanzeige in Klartext mit Uhrzeit und Datum werden dabei grafisch dargestellt. Durch den modularen Aufbau des Systems können jederzeit zusätzliche Aggregate und Anlagenteile nachgerüstet oder geändert werden. Die KSA-VISU verfügt außerdem über ein Wartungsmodul, mit dem alle Wartungsintervalle gesteuert und aufgezeichnet werden können.

Jeder Not-Aus- und Reißleinenendschalter wird separat angezeigt. Bei Betätigung blinkt die entsprechende Lampe und es erscheint eine Fehlermeldung als Text. Alle Fehlermeldungen werden in einer Datei abgespeichert und können zur späteren Überprüfung, beliebig sortiert werden.

- ◆ Einfache Bedienung der Anlage
- ◆ Ausgabe der Störmeldungen
- ◆ Steuerzeiten der Anlage individuell einstellbar
- ◆ Betriebsstundenzähler für alle Antriebe

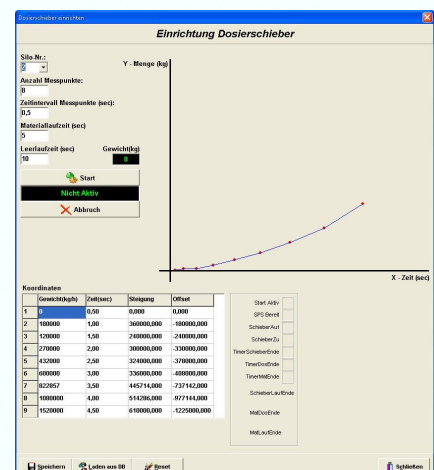


Wartungsmodul

- ◆ Jeder Motor, jedes Ventil und jeder Endschalter kann überwacht werden. Beim Erreichen einer vorher festgelegten Bedingung erscheint eine Meldung im Klartext, die in einer Datei zur späteren Bearbeitung gespeichert wird.
- ◆ Betriebszeit
Z. B. nach 500 Betriebsstunden des Brechers Getriebeöl wechseln. Die aktuelle Betriebsdauer wird immer angezeigt.
- ◆ Schaltspiele
Z. B. nach 200 Schaltspielen die Schrauben nachziehen. Die aktuelle Anzahl der Schaltspiele wird immer angezeigt.
- ◆ Einmalig - Z. B. Vollmeldung Silo; Zeit periodisch - Z. B. alle 14 Tage; Zeit absolut - Z. B. 14. Mai 2025

Automatischer Einrichtbetrieb der Dosierschieber

- ◆ Durch Eingabe der Anzahl der Messpunkte und der Zeitintervalle mit Materialaufzeit wird durch Betätigung des Start-Buttons der Schieber geöffnet, der Materialdurchfluss auf der Bandwaage gemessen und automatisch die Dosierkurve der Dosierschieber ermittelt und gespeichert.
- ◆ Die einzelnen Messergebnisse werden tabellarisch und grafisch dargestellt.
- ◆ Die automatische Einrichtung der Dosierschieber kann beliebig oft wiederholt werden.



Verwaltungsmodul KSA-DV

Auftragsabwicklung

- ◆ Auftragsabwicklung von Hauptaufträgen und vor-disponierten Aufträgen
- ◆ Auftragsabwicklung nach Artikelzuordnungstabelle
- ◆ Auswahl von Aufträgen aus Artikel-zuordnungstabelle
- ◆ Lieferschein-Nachdruck standardmäßig vorhanden
- ◆ Auftragsliste mit Ausgabe auf Drucker oder Bild-schirm
- ◆ Löschen der Aufträge nach Auftrags-beendigung, einzeln selektiert oder über eine einstellbare Zeit in Tagen (max. 9 999 Tage)

Rezeptverwaltung

- ◆ Eingabe von Rezepten nach Sorten, Komponenten, Sollwerten usw.
- ◆ Rezept bezogene Nachlaufkorrektur
- ◆ Rezept bezogene Vorlaufkorrektur, um eine gleichmäßige Material-Teppichbildung zu gewähr-leisten

Stammdatenverwaltung

- ◆ Verwaltung von Kundenanschriften mit Name, Ort, Straße, Telefon, Bemerkung und Sperrkenn-zeichen, abrufbar über Kundennummer oder Suchbegriff
- ◆ Verwaltung von Baustellendaten mit Zuordnung zum Kunden
- ◆ Verwaltung von Fahrzeugdaten inkl. der Lademenge, KFZ-Kennzeichen, Fahrernamen, Kammerver-waltung etc.

Statistik

- ◆ Alle Statistiken lassen sich in frei wählbaren Zeitfenstern ausgeben
- ◆ Verladestatistik mit Soll/Ist-Vergleich mit Differenzberechnung
- ◆ Kundenstatistik, Baustellenstatistik, Fahrzeugstatistik
- ◆ Verladeprotokolle: Anwahlmöglichkeit jeder einzelnen Verladung mit Auftragsdaten, Darstellung aller dosierten Komponenten mit Sollmenge und Gesamt-Istmenge
- ◆ LOG-Datei – Alle Vorgänge auf dem System werden erfasst und in eine LOG-Datei geschrieben Diese LOG-Datei kann auf dem Bildschirm angesehen oder auf dem Drucker ausgegeben werden.

Zusätzliche Features

- ◆ Passwortschutz des Systems: Für jeden Systembenutzer wird ein Passwort hinterlegt.
- ◆ Jedem Systembenutzer kann der Zugang zu den Programmteilen freigeschalten werden.
- ◆ Nachbearbeitung von Lieferscheinen
- ◆ Protokollausdruck aus Datenbank - es muss kein Protokolldrucker mitlaufen
- ◆ Alle Protokolle können auf externen Datenträgern gespeichert werden: CD-ROM, USB-Stick, Netz-werkserver
- ◆ Auf Knopfdruck umschaltbare Sprache (bei Auslieferung in einer Fremdsprache)
- ◆ Protokollierung aller Bedienerfunktionen und Systemfehler für spätere Überprüfung der Anlage
- ◆ Datenfernübertragung (DFÜ)
- ◆ Datenexport im ASCII- oder Excel-Format zur späteren Datenaufbereitung mit Excel
- ◆ SQL Server
- ◆ Datensicherung über Netzwerkanbindung

Bikotronic GmbH - Im Hohen Acker 7
67146 Deidesheim - Germany

Tel.: +49 6326 96530

Internet: www.bikotronic.de
E-Mail: info@bikotronic.de



KSA

Prozessleitsystem